

QH INFOS



Le patrimoine QH s'agrandit !

QH s'engage avec la ville de Boos et intègre 8 nouveaux logements.



Le patrimoine locatif s'étoffe avec **8 nouveaux logements** situés Impasse Grand Cour, à Boos.

- 4 logements en T3
- 4 logements T4 duplex
- Chaque logement dispose d'un garage privatif et d'un jardinet

Le **9 septembre 2025**, une rencontre conviviale a réuni les locataires, les équipes de QH et Monsieur le Maire Bruno Grisel.

Ce moment d'échanges a permis de **renforcer le vivre-ensemble et la proximité** entre habitants et acteurs locaux.



Bienvenue aux résidents des Villas Palatines !

Depuis le **1er novembre 2025**, Quevilly Habitat est propriétaire de la **résidence Les Villas Palatines**, située du 11 au 17 rue Molière à Grand-Quevilly.

Cet ensemble de **116 logements**, allant du T1 au T4, offre un cadre de vie agréable et verdoyant, avec des terrasses, balcons et stationnements sécurisés pour le confort des résidents.

Jusqu'ici gérée par Foncia Normandie, la résidence fait désormais partie du patrimoine de QH qui confirme sa volonté de **développer une offre locative variée et de qualité**, tout en restant proche de ses locataires.

Enquête SLS & OPS :

Une obligation pour tous les locataires

Chaque année, la réglementation impose aux bailleurs sociaux de réaliser des enquêtes afin d'actualiser certaines informations.

Chez Quevilly Habitat, deux enquêtes concernent nos locataires :

• L'enquête SLS (Supplément de Loyer de Solidarité)

Réalisée chaque année, elle permet de vérifier si les revenus du foyer dépassent les plafonds fixés par la loi. Si c'est le cas, un supplément de loyer doit être appliqué.

• L'enquête OPS (Occupation du Parc Social)

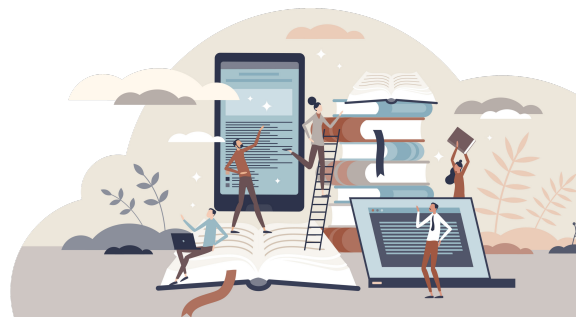
Réalisée tous les deux ans, elle recueille des informations sur la situation familiale, professionnelle et les ressources des occupants, afin de mieux connaître et adapter l'offre de logements sociaux.

Ces enquêtes sont obligatoires : en cas de non-réponse ou de dossier incomplet, le locataire peut être sanctionné conformément à la loi.

Les locataires concernés reçoivent un courrier avec toutes les explications, les justificatifs à fournir et un **lien pour répondre en ligne**.

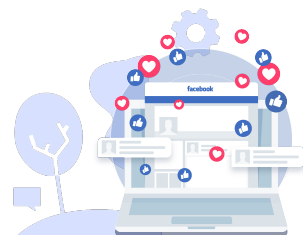
Des enquêtes pour un logement social transparent et équitable.

→ Pour toute question, une plateforme dédiée est à votre disposition : **0 806 11 51 21** (appel non surtaxé).





Votre quotidien, nos actus, un seul clic : Facebook !



Facebook est un outil simple et pratique pour informer, échanger et créer du lien avec nos locataires.

Cette plateforme nous permet de **partager des infos utiles, valoriser nos actions et dialoguer** directement avec vous au quotidien.

En communiquant régulièrement, Quevilly Habitat renforce la proximité avec ses locataires et affirme son **rôle d'acteur engagé et à l'écoute**.

Une communication claire et organisée :

Pour rendre nos publications plus lisibles et facilement identifiables, nous avons choisi de les classer autour de 6 grandes thématiques, chacune représentée par une couleur et un pictogramme :



SÉCURITÉ
Sécurité & Prévention



LOGEMENT
Logement & services



SOLIDARITÉ
Accompagnement & solidarité



PROPRETÉ
Propreté & Cadre de vie



VIE LOCALE
Vie de quartier & animations



ACTUS BAILLEUR
Actualités & projets

Ces repères visuels vous permettront de repérer en un clin d'œil les sujets qui vous intéressent le plus.

Nos publications paraissent **chaque lundi et jeudi à 10h**, avec des contenus variés selon les saisons, les journées thématiques, les actions QH et la vie des quartiers. Chaque post inclut également un lien vers notre site internet, pour vous aider à trouver plus d'informations et faciliter vos démarches en ligne.

Des services pratiques pour vous accompagner

Chez Quevilly Habitat, nous développons des partenariats pour faciliter votre quotidien.

Une aide financière : **klaro**

- 2 491 locataires inscrits
- 351 aides obtenues
- **Plus de 470 000 € d'aides reçues**

Un service gratuit pour vous **aider à mieux gérer votre budget et accéder aux aides** auxquelles vous avez droit.

Moins de paperasse : **papernest**

- 357 locataires accompagnés
- 193 locataires à au moins 1 contrats souscrits (énergie, internet, assurance, etc.)

Un service gratuit pour **simplifier vos démarches** lors d'un emménagement ou d'un changement de contrat.

Ces partenariats sont là pour vous : plus de soutien, moins de démarches, et un quotidien facilité.

Plus de soutien, moins de démarche, et un quotidien facilité.

Les coulisses d'un Halloween réussi

La magie d'Halloween a pris vie grâce à l'énergie et la bonne humeur de nos équipes, comme des locataires !

Nous avons tendu le micro à Maria Riera et Annie Varnier, mobilisées pour faire de ce moment un vrai temps de convivialité avec toutes les générations.



On aime faire plaisir aux enfants. Et on partage aussi de vrais moments avec les locataires, qui sont contents de nous voir.



*J'aime bien, ça me fait sortir de mon quotidien, je le fais avec plaisir !
On partage des bons moments entre collègues !
On s'entraide pour l'installation des goûters, c'est vraiment sympa !*

